

**Тотальное эндопротезирование коленного
сустава
Операция, индивидуально адаптированная
к пациенту!**



Беспокоит боль в колене?

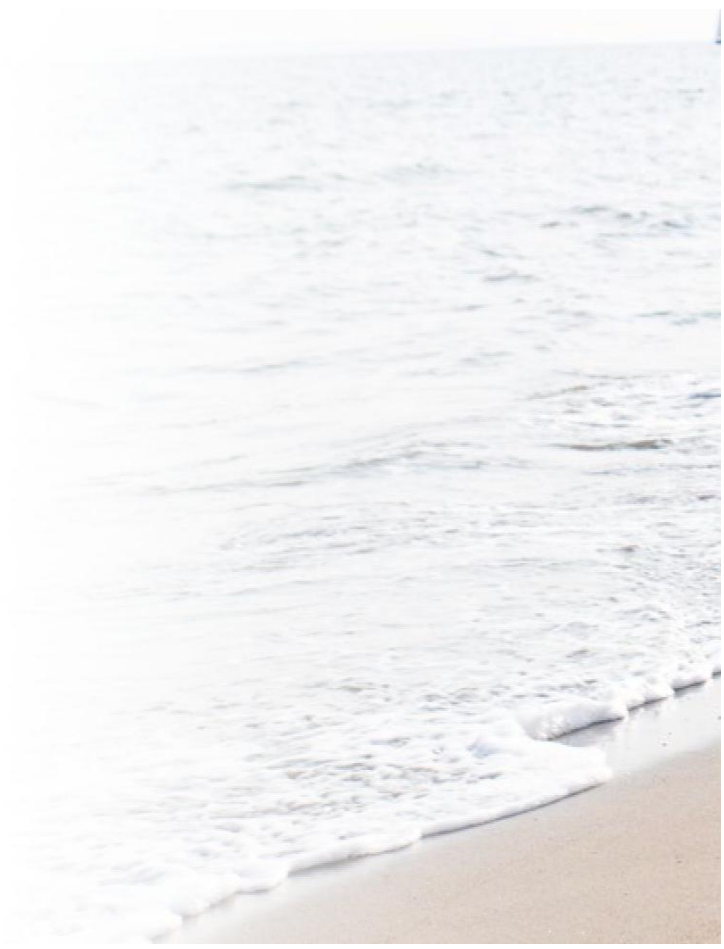
Если боль в колене ограничивает вашу повседневную деятельность, вызывает дискомфорт, влияет на настроение и общее самочувствие...

Вы не одни!

Возможно, вам требуется тотальное эндопротезирование коленного сустава?

Существует несколько хирургических и нехирургических методов лечения такого состояния.

Спросите у врача, какой метод лечения является наиболее подходящим с учетом вашего возраста, уровня активности и ожиданий.



GAK SPHERE
MEDIALY STABILIZED KNEE

MyKA.
KINEMATIC ALIGNMENT PLATFORM

MyKA: персонализированная коррекция коленного сустава

Решение, позволяющее хирургам
индивидуально подобрать положение вашего протеза.

Операция позволяет улучшить функцию коленного сустава и устранить дискомфорт.^[1,2]



Что такое остеоартроз?

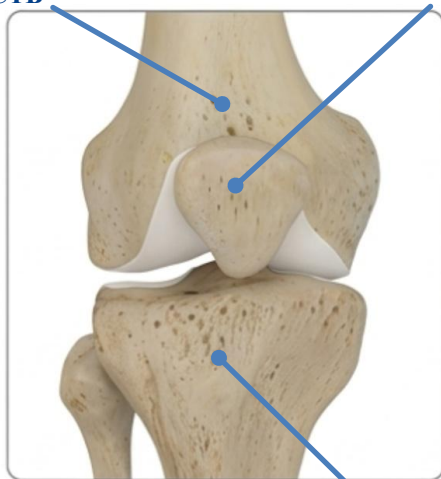
Коленный сустав состоит из трех костей: бедренной кости, большеберцовой кости и надколенника, концы которых имеют гладкие поверхности (хрящи), обеспечивающие движение.

Основной причиной заболеваний коленного сустава является изнашивание хряща, приводящее к развитию остеоартроза. **Этот приводит к возникновению боли.** В случае выраженного остеоартроза врач может рекомендовать тотальное эндопротезирование коленного сустава.

**БЕДРЕННАЯ
КОСТЬ**

НАДКОЛЕННИК

**ИЗНАШИВАНИЕ
ХРЯЩА (БОЛЬ)**



**БОЛЬШЕБЕРЦОВАЯ
КОСТЬ**



Что такое тотальное эндопротезирование коленного сустава?

Операция тотального эндопротезирования коленного сустава предполагает замещение костных и хрящевых структур сустава, поврежденных артрозом, металлическими и пластиковыми протезами. Поверхности бедренной и большеберцовой костей заменяются высокопрочными металлическими компонентами, которые в данной системе называются бедренным компонентом и платформой-основанием большеберцовой кости.

Между бедренным компонентом и платформой-основанием большеберцовой кости устанавливают пластиковую большеберцовую вставку. Эта конструкция заменяет функцию хряща, позволяя бедренной и большеберцовой костям скользить относительно друг друга. Все материалы, используемые для тотального эндопротезирования коленного сустава, имеют высокую биосовместимость.



Почему тотальное эндопротезирование коленного сустава?

Операция тотального эндопротезирования коленного сустава выполняется уже почти 50 лет. Это распространенная и безопасная хирургическая процедура для лечения тяжелого артроза. Ежегодно во всем мире выполняется приблизительно 1 000 000 операций по замене коленного сустава^[3].



Основные преимущества при успешном тотальном эндопротезировании коленного сустава^[4,5]:

- 1. Уменьшение боли в колене**
Быстро наступает ощутимое уменьшение боли, причем она может исчезнуть полностью!
- 2. Восстановление подвижности**
Операция может значительно улучшить подвижность коленного сустава.
- 3. Улучшение качества жизни**
Боль и ограниченная подвижность больше не будут мешать вашей обычной жизни!

Коррекция коленного сустава и система МуКА

НЕ ВСЕ КОЛЕНИ ОДИНАКОВЫ...

Как известно, люди отличаются друг от друга своими лицами и телами. Это касается и коленей. Они отличаются по форме и положению, даже у здоровых людей. Хотя в большинстве случаев ноги практически прямые, у некоторых людей они имеют естественное варусное (О-образное) или вальгусное (Х-образное) искривление. Варусное или вальгусное искривление может возникать из-за заболеваний (артроза), однако хирургическая коррекция не всегда целесообразна.



**О-ОБРАЗНОЕ
ИСКРИВЛЕНИЕ**

**Х-ОБРАЗНОЕ
ИСКРИВЛЕНИЕ**

ИНДИВИДУАЛЬНЫЙ ПОДХОД

Традиционная операция подразумевает механическое выравнивание коленей у всех пациентов, даже если здоровое колено изначально не было прямым.

Система МуКА основана на современном подходе, называемом «кинематическое выравнивание». Хирург выполняет восстановление естественной формы и положения колена пациента, ориентируясь на здоровое колено и подбирая протез с учетом индивидуального строения коленей.

Кинематическое выравнивание, учитывающее индивидуальную форму ноги пациента, может способствовать более легкому и быстрому восстановлению^[6] по сравнению с традиционной операцией, уменьшению боли^[7] и, возможно, улучшению биомеханики ходьбы и движений при выполнении повседневных действий^[1].

Стабильность коленного сустава

GMK SPHERE: МЕДИАЛЬНО-СТАБИЛИЗИРОВАННЫЙ ЭНДОПРОТЕЗ КОЛЕННОГО СУСТАВА

Коленный сустав человека имеет достаточно сложную структуру: при сгибании латеральная (наружная) сторона отклоняется назад, а медиальная (внутренняя) сторона компонента остается стабильной. Протез GMK Sphere обеспечивает естественное движение, максимально приближенное к движению здорового колена. Стабильность медиальной стороны компонента поддерживается благодаря шарнирному механизму. Стабильность сустава особенно важна для выполнения таких повседневных действий, как подъем и спуск по лестнице, переход из сидячего положения в стоячее, посадка в автомобиль, а также более сложных движений, например, при посещении магазина или садоводстве.

СТАБИЛЬНОСТЬ ВАЖНА ДЛЯ ПАЦИЕНТОВ

Медиальный шарнирный механизм протеза GMK Sphere позволяет воспроизвести функции и стабильность естественных связок и структур колена^[8,9], большая часть которых удаляется при тотальном эндопротезировании. Многие пациенты предпочитают коленный протез с медиальным шарнирным механизмом, поскольку такая конструкция ощущается более естественной, стабильной и прочной при выполнении обычных повседневных действий по сравнению с другими протезами традиционной конструкции^[10,11].

GMK SPHERE**МЕДИАЛЬНО-СТАБИЛИЗИРОВАННЫЙ
ЭНДОПРОТЕЗ КОЛЕННОГО СУСТАВА****Стабильность на всю жизнь**

Список литературы:

- ^[1] PA. Vendittoli, et al. Kinematic Alignment in Total Knee Arthroplasty Better Reproduces Normal Gait than Mechanical Alignment. KSSTA 2019-May; 27(5): 1410-17.
^[2] Y BAR ZIV et al. "Patients undergoing staged bilateral knee arthroplasty are less aware of their kinematic aligned knee compared to their mechanical knee" Journal of Orthopaedics 23 2021; 155-159 ^[3] A.Price, et al. Knee replacement. Lancet. 2018 Nov 3;392(10158):1672-1682. doi: 10.1016/S0140-6736(18)32344-4. PMID: 30496082.
^[4] Neuprez A, et al. Total joint replacement improves pain, functional quality of life, and health utilities in patients with late-stage knee and hip osteoarthritis for up to 5 years. Clin Rheumatol. 2019. <https://doi.org/10.1007/s10067-019-04811-y> ^[5] Canovas F, Dagneaux L. Quality of life after total knee arthroplasty. Orthop Traumatol Surg Res. 2018; 104(1S): S41-S46. ^[6] C. Rivière et al. Alignment Options for Total Knee Arthroplasty: A Systematic Review. OTSR 2017-Nov; 103(7): 104756. ^[7] Dossett, et al. A Randomised Controlled Trial of Kinematically and Mechanically Aligned Total Knee Replacements: Two-Year Clinical Results. BJJ 2014-Jul; 96- B(7): 907-13. ^[8] P Schütz et al. "Kinematic Evaluation of the GMK Sphere Implant During Gait Activities: A Dynamic Videofluoroscopy Study." JOR 2019- Nov; 37(11): 2337-47. ^[9] S. Banks et al. "Can a Total Knee Arthroplasty Be Both Rotationally Unconstrained and Anteroposteriorly Stabilised?: A Pulsed Fluoroscopic Investigation." Bone Joint Res 2016-Mar; 5 (3): 80-86. ^[10] Pritchett, James W. "Patients Prefer A Bicruciate-Retaining or the Medial Pivot Total Knee Prosthesis." JOA 2011-Feb; 26(2): 224-28. ^[11] PF. Choong et al. "A Randomized Controlled Trial Comparing a Medial Stabilised Total Knee Prosthesis to a Cruciate Retaining and Posterior Stabilised Design - A Report of the Clinical and Functional Outcomes Following Total Knee Replacement" JOA 35(6), 1583-1590 2020



Если у вас возникнут вопросы по поводу вашего нового колена,
не стесняйтесь обращаться к врачу и...

...почувствуйте комфорт и свободу с вашим новым коленом!

Более подробная информация на сайте:

patients.medacta.com



«Медакта Интернешнл СА» (Medacta International SA)
Страда Регина, 6874, Кастель-Сан-Пьетро, Швейцария
Тел.: +41 91 696 60 60. Факс: +41 91 696 60 66
info@medacta.ch